

Karmnik dla ptaków z plastikowej butelki



Potrzebne rzeczy:

- plastikowa butelka po wodzie
- marker
- nożyk do tapet
- grubszy sznurek jutowy
- patyczek do szaszłyków
- klej na gorąco
- karma dla ptaków (bez soli)



**Na przygotowanej butelce
pisakiem malujemy okienko
na wysokości 6 cm o wymiarach
8 cm x 9 cm**

**Z pomocą rodziców wycinamy
narysowane okienko w butelce**



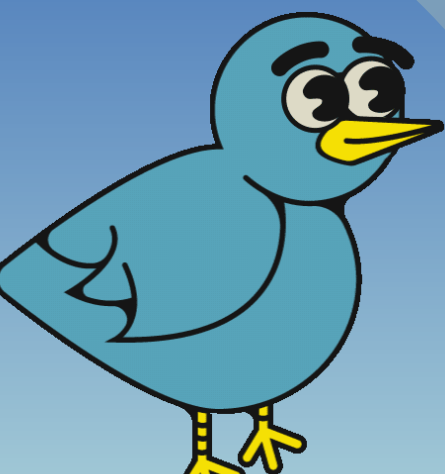
Ściereczką lub papierowym
ręcznikiem osuszamy butelkę
w środku

Ostrożnie żeby się nie skaleczyć



**Po osuszeniu butelki,
niżej okienka wycinamy
mały otworek z jednej
i drugiej strony butelki
na patyczek**

**Patyczek przekładamy
przez obie dziurki**




**Kawałek sznurka
zawijamy na szyjce
butelki i robimy pętelkę**

**Tak samo robimy
z drugiej strony**

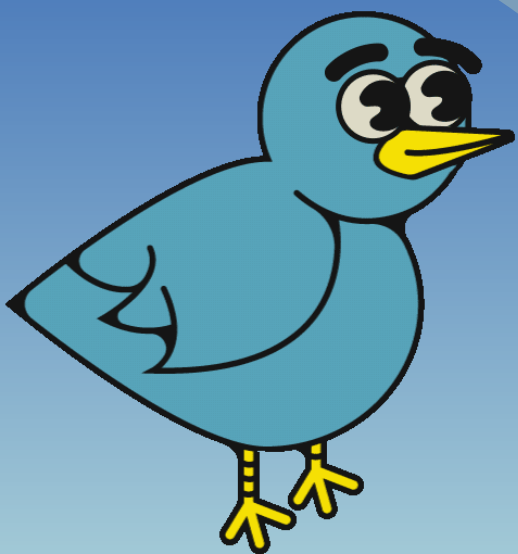


**Aby karmnik
był troszkę ładniejszy
zawiązujemy sznurkiem
w pęczek kilka gałązek
na szyjkę butelki**





**Z pomocą rodziców
przyklejamy gałązki klejem
na gorąco lub przywiązujemy
sznurkiem**



I gotowe!

**Nasz karmnik
jest gotowy do powieszenia
na gałęzi :)**

